

SYNDILAIT



LES DERNIÈRES NOUVELLES DU MARCHÉ DU LAIT DE CONSOMMATION

Anne-Sophie ROYANT
Secrétaire générale

AG Syndilait/IPLC du 9 avril 2015

SYNDILAIT



**NOUS
SOMMES
TOUS
CHARLIE**



Sommes-nous tous des « Gaël Monfils qui boit du lait » ?



Campagne EMF sur les écrans :

- Du 11 au 30 avril
- Du 30 mai au 20 juin

<https://www.youtube.com/watch?v= 43nt2oNdt0>

SYNDILAIT



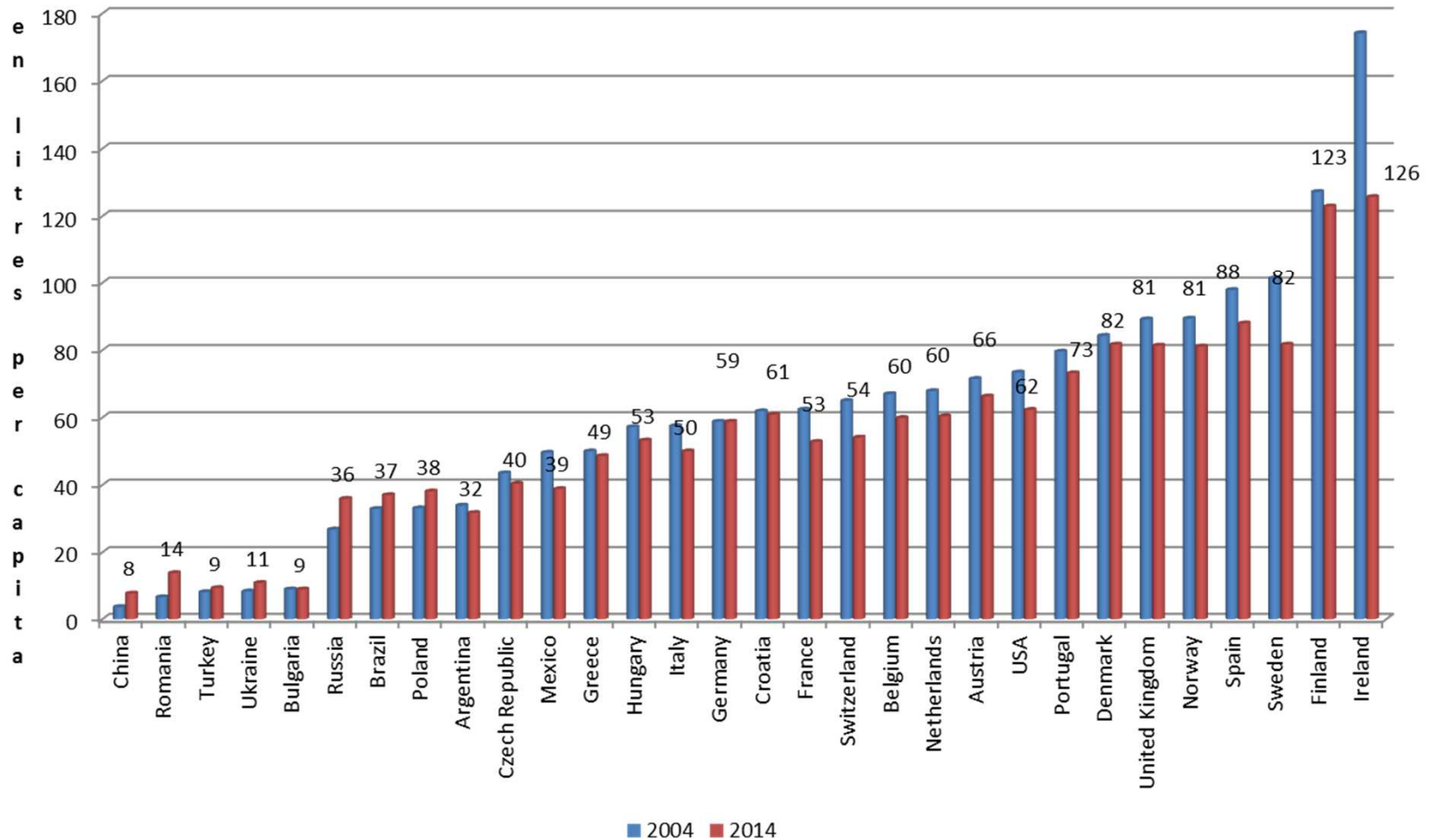
Oui, presque !

97% des enfants et 85% des adultes en consomment au moins une fois par semaine

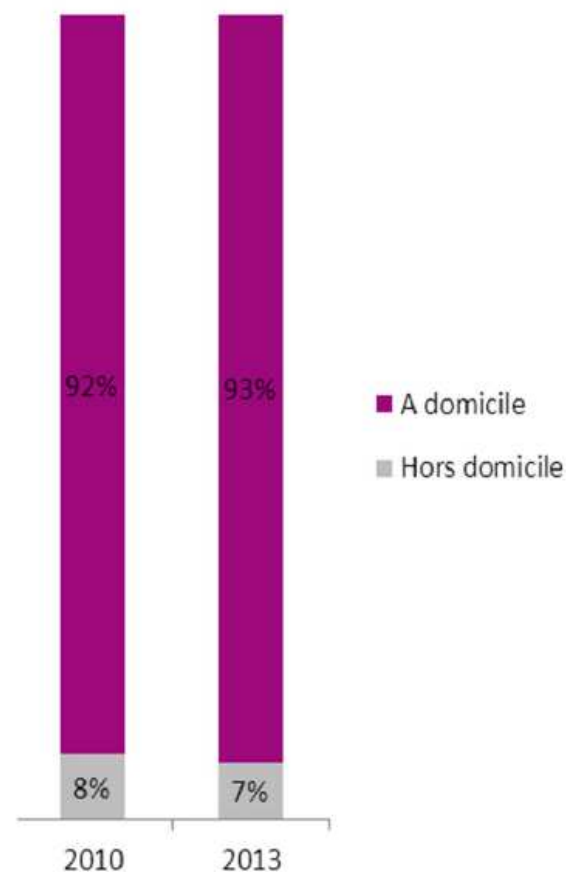
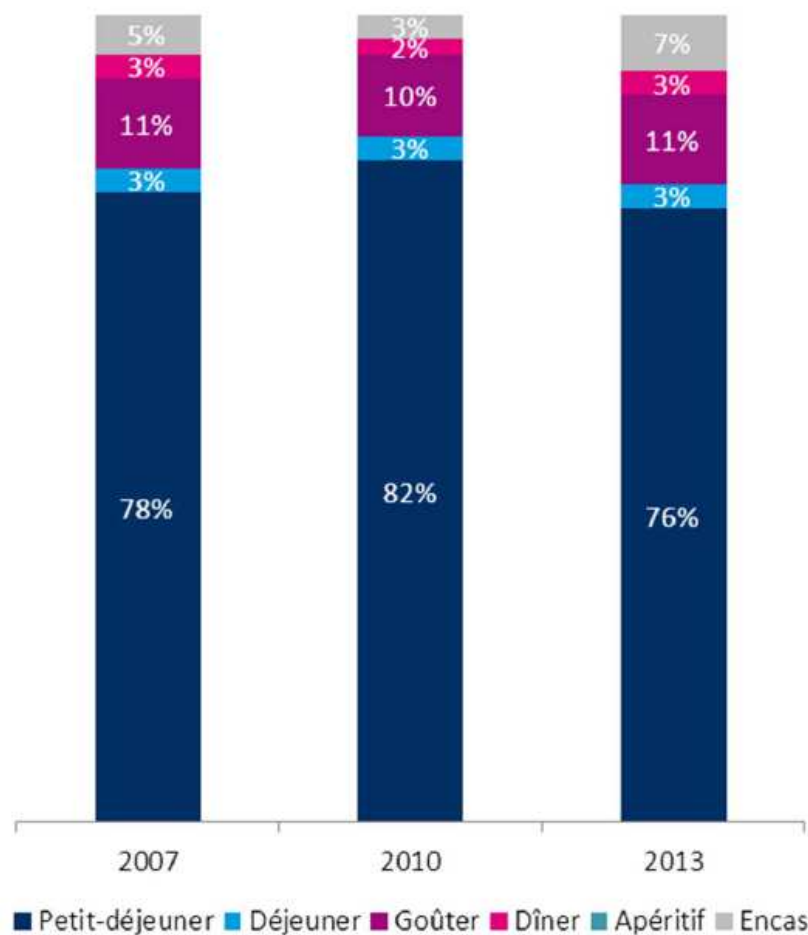
CCAF 2013



Mais certains font mieux !



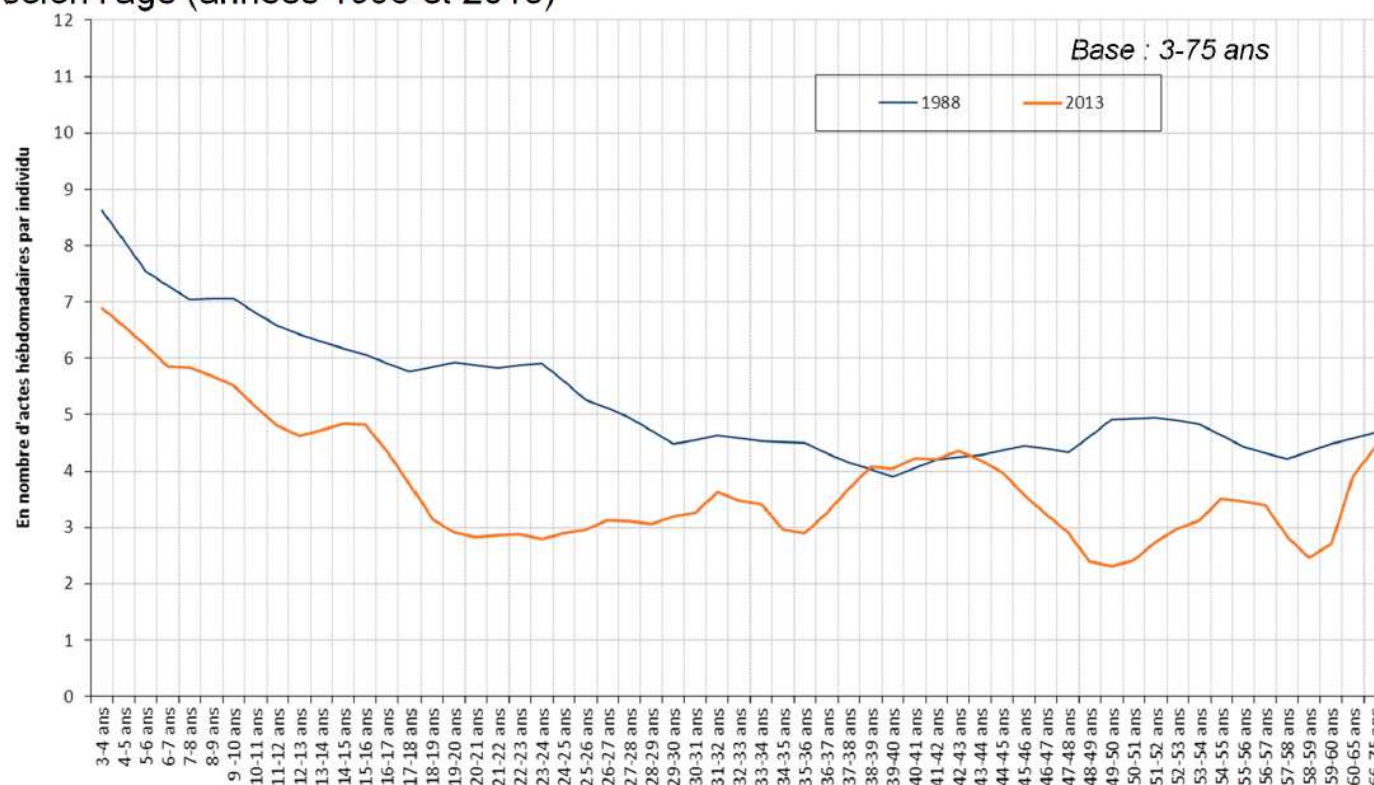
Une consommation surtout au petit-déjeuner



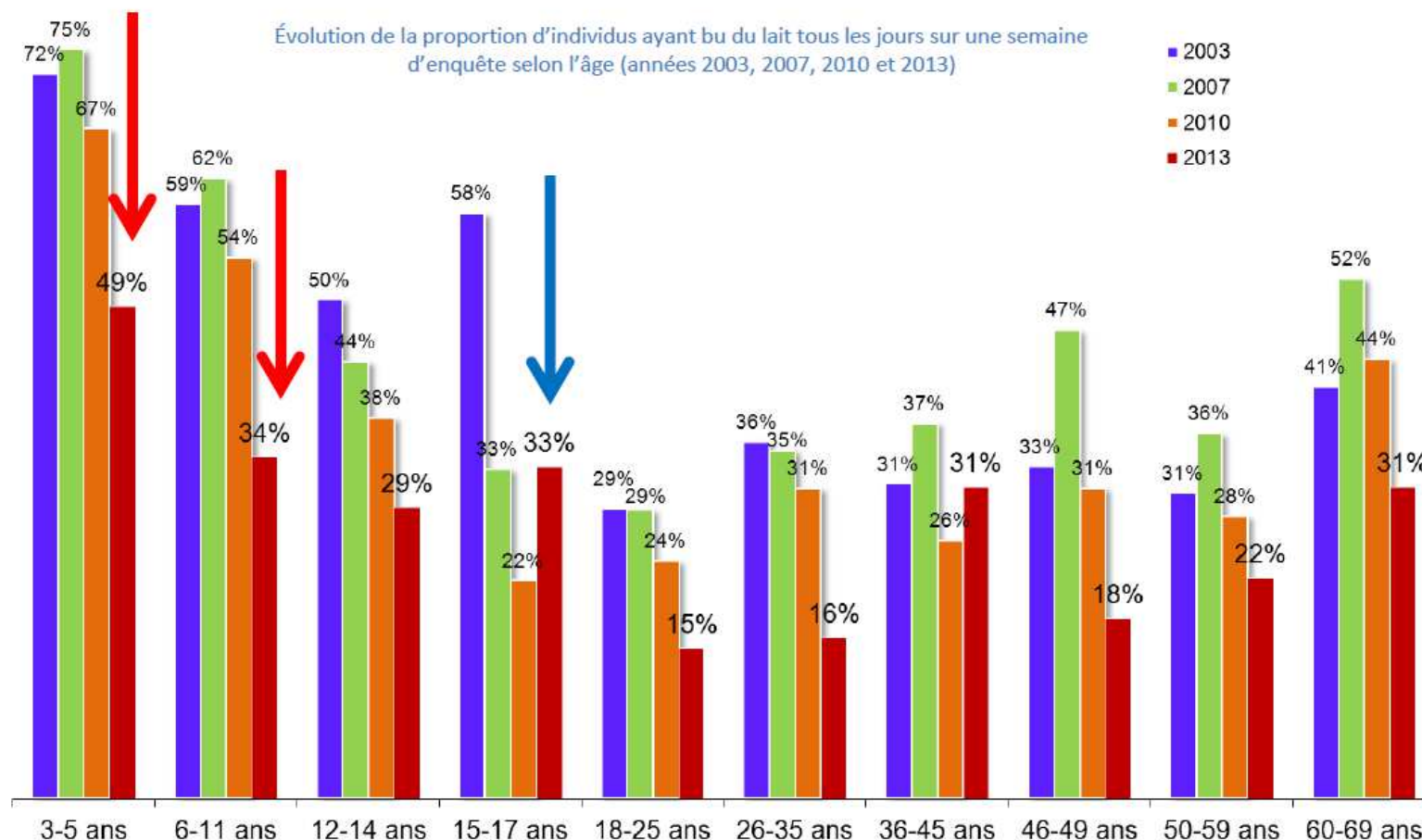
Une consommation qui diminue avec l'âge et dans le temps



Évolution du nombre d'actes de consommation de lait (hors ingrédient) par individu selon l'âge (années 1998 et 2013)



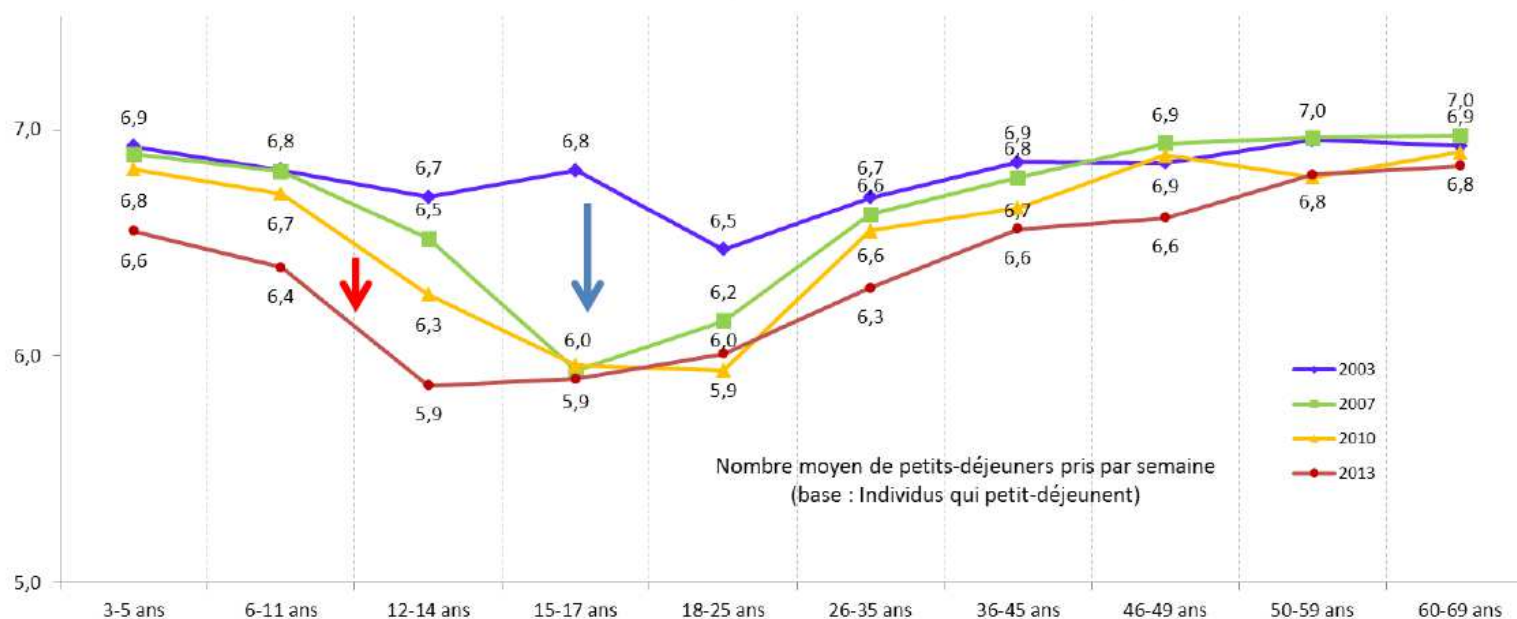
Quelque soit l'âge, les français sont de moins en moins nombreux à boire du lait quotidiennement



Les modifications de comportements au petit déjeuner expliquent en partie cette diminution



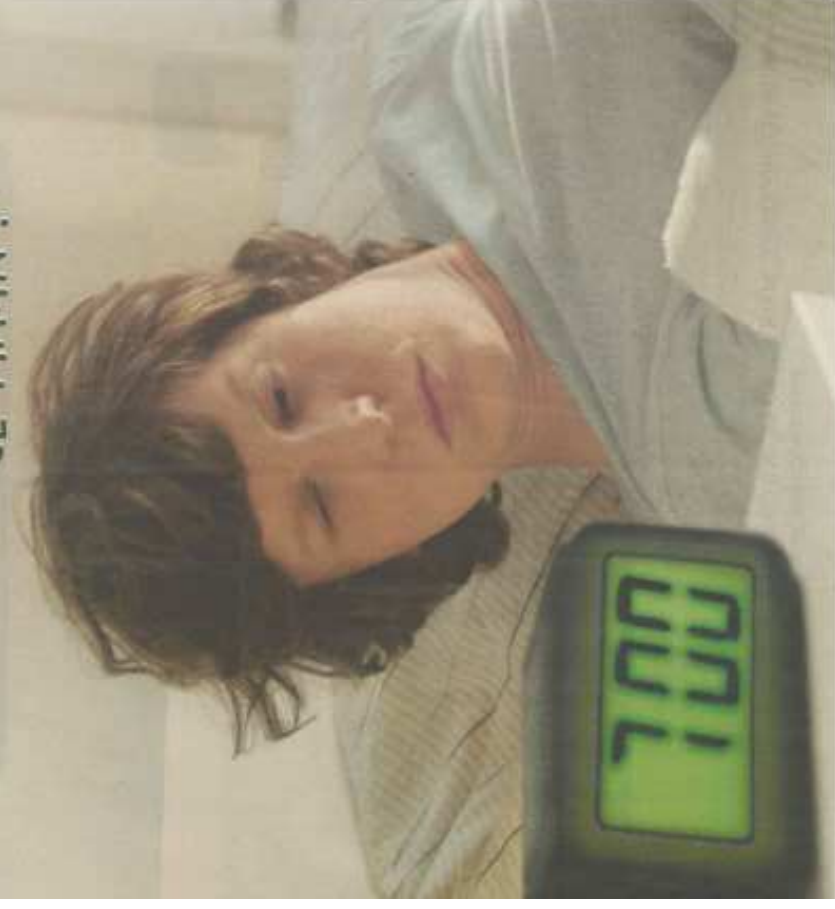
Évolution du nombre moyen de petit-déjeuner pris sur une semaine d'enquête selon l'âge
(années 2003, 2007, 2010 et 2013)





30 minutes

QUI N'A PAS RÊVÉ DE
DORMIR
5 MINUTES DE PLUS
CE MATIN ?

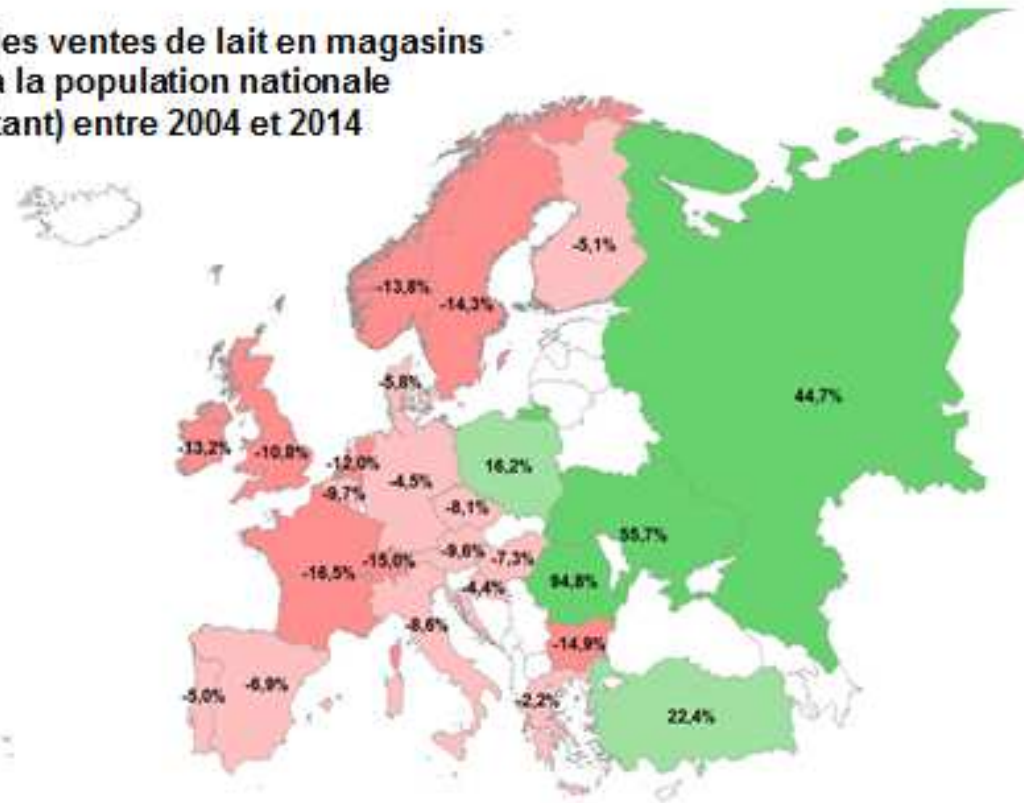


PUBLICITÉ

Une tendance que l'on retrouve dans les autres pays d'Europe



Evolution des ventes de lait en magasins
rapportée à la population nationale
(litres/habitant) entre 2004 et 2014



Source : Euromonitor

SYNDILAIT

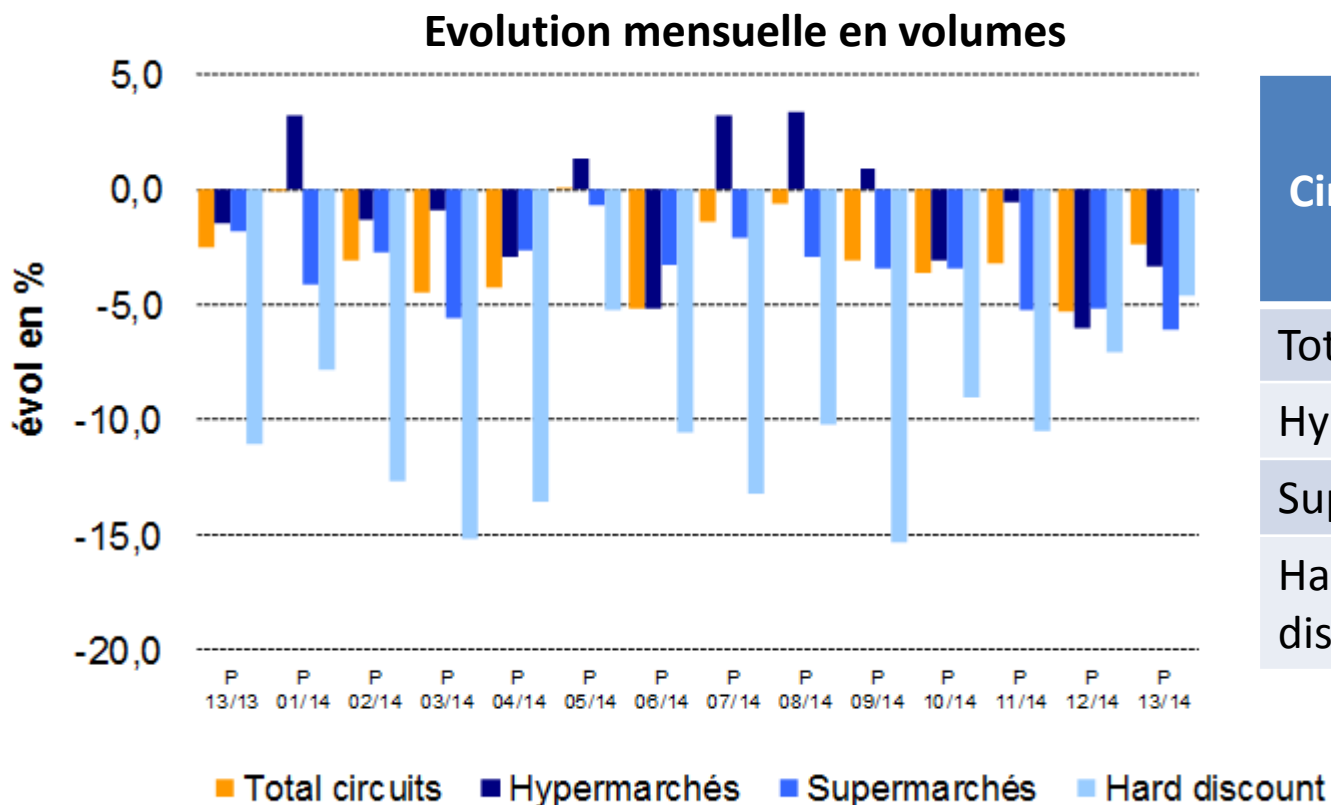


Une diminution de la consommation que l'on retrouve dans les ventes

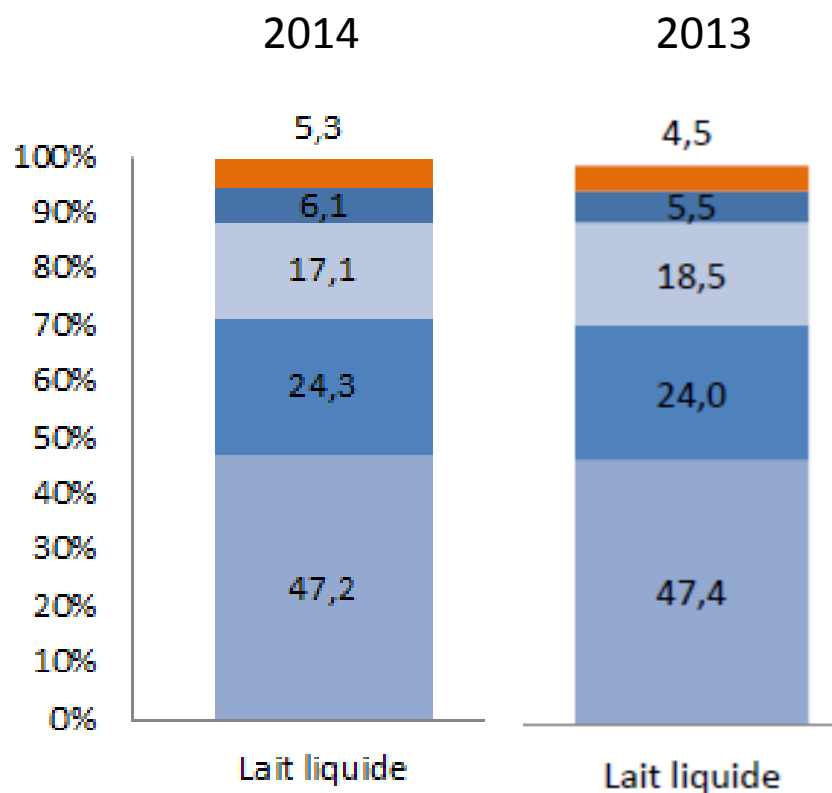


VENTES EN MAGASINS (HM+ SM+HD+ drive)		
Evol 2013/2012 des Ventes en Volume (%)		
		Année 2014
Poids du segment en 2014		
100	Total lait de consommation	-2,9
2,5	Lait frais	-3,1
0,1	Dt laits frais bio	-1,2
77,5	Lait longue conservation standard (LLC)	-4,4
66,9	Lait UHT 1/2 écrémé	-4,0
5,6	Lait UHT écrémé	-9,8
5,1	Lait UHT entier	-4,1
19,7	Laits spécifiques	3,9
0,2	Dt laits enrichis	-19,1
5,3	Dt laits vitaminés	1,9
1,5	Dt laits aromatisés	8,4
2,6	Dt lait de croissance	-6,3
0,2	Dt lait 1er/2ème âge	-3,5
2,2	Dt lait dé lactosé	12,9
7,8	Dt lait bio	6,9
0,3	Laits de chèvres	-1,9

...et surtout dans le secteur du hard discount



Les ventes de lait en drive continuent leur ascension



■ Hypermarchés ■ Supermarchés ■ Hard discount ■ Autres circuits ■ Circuits ON line

Développement de formats spécifiques



SYNDILAIT



Les laits spécifiques ont le vent en poupe !

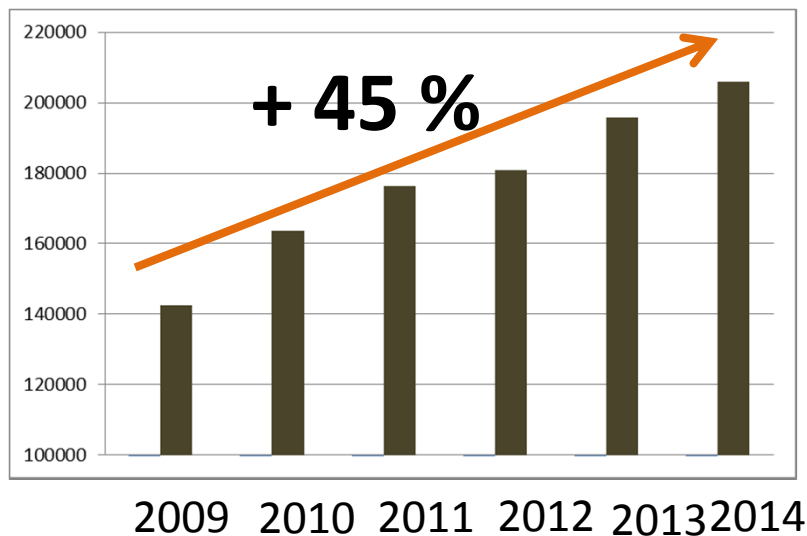
Les laits Bio, vitaminés, aromatisés et dé lactosés permettent de redresser la barre



Catégories	2014/2013
Bio	+6,9 %
Vitaminés	+1,9 %
Aromatisés	+8,4 %
Dé lactosé	+12,9 %

Le lait Bio continue sa trajectoire croissante

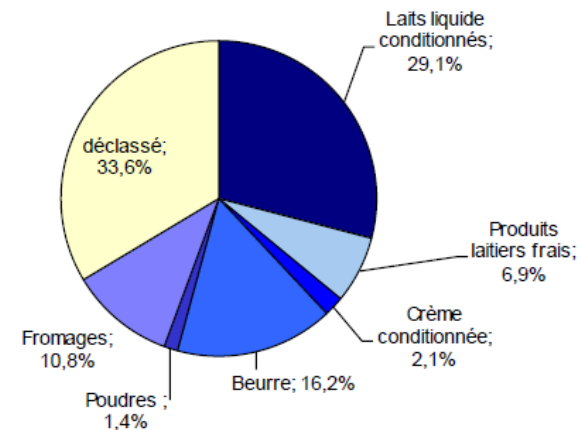
206 millions de litres, soit 7,9% des ventes de lait de consommation



Source: IRI



Devenir du lait bio (2013)



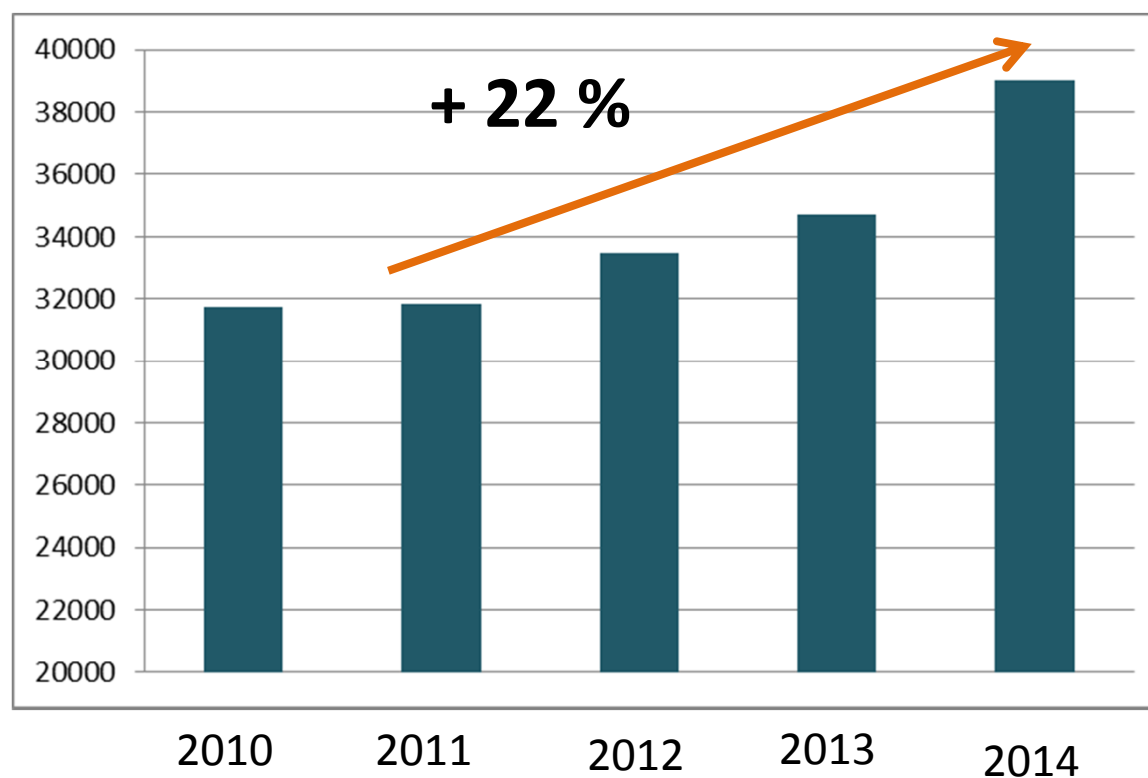
Source: CNIEL (2013)

SYNDILAIT



Tout comme celle des aromatisés

39 millions de litres vendus en 2014



SYNDILAIT



Une année 2014 riche en lancement de produits

Lancements 2014

Aromatisés

Délactosés

Récupération du sportif



SYNDILAIT



On n'est d'ailleurs pas seuls à y croire !



Coca-Cola parie sur le lait

Aux États-Unis, le géant du soda débarque sur le marché du lait. Coca-Cola commercialise depuis fin 2014 un lait dé lactosé peu sucré. Baptisé Fairlife, il contient 50 % de protéines et de calcium de plus qu'un lait ordinaire. Positionné premium, il est vendu deux fois plus cher que du lait traditionnel. Le groupe, qui s'approvisionne dans des fermes écologiquement responsables, a créé une joint-venture il y a deux ans avec des producteurs laitiers (Select Milk Producers) en prévision de ce lancement.

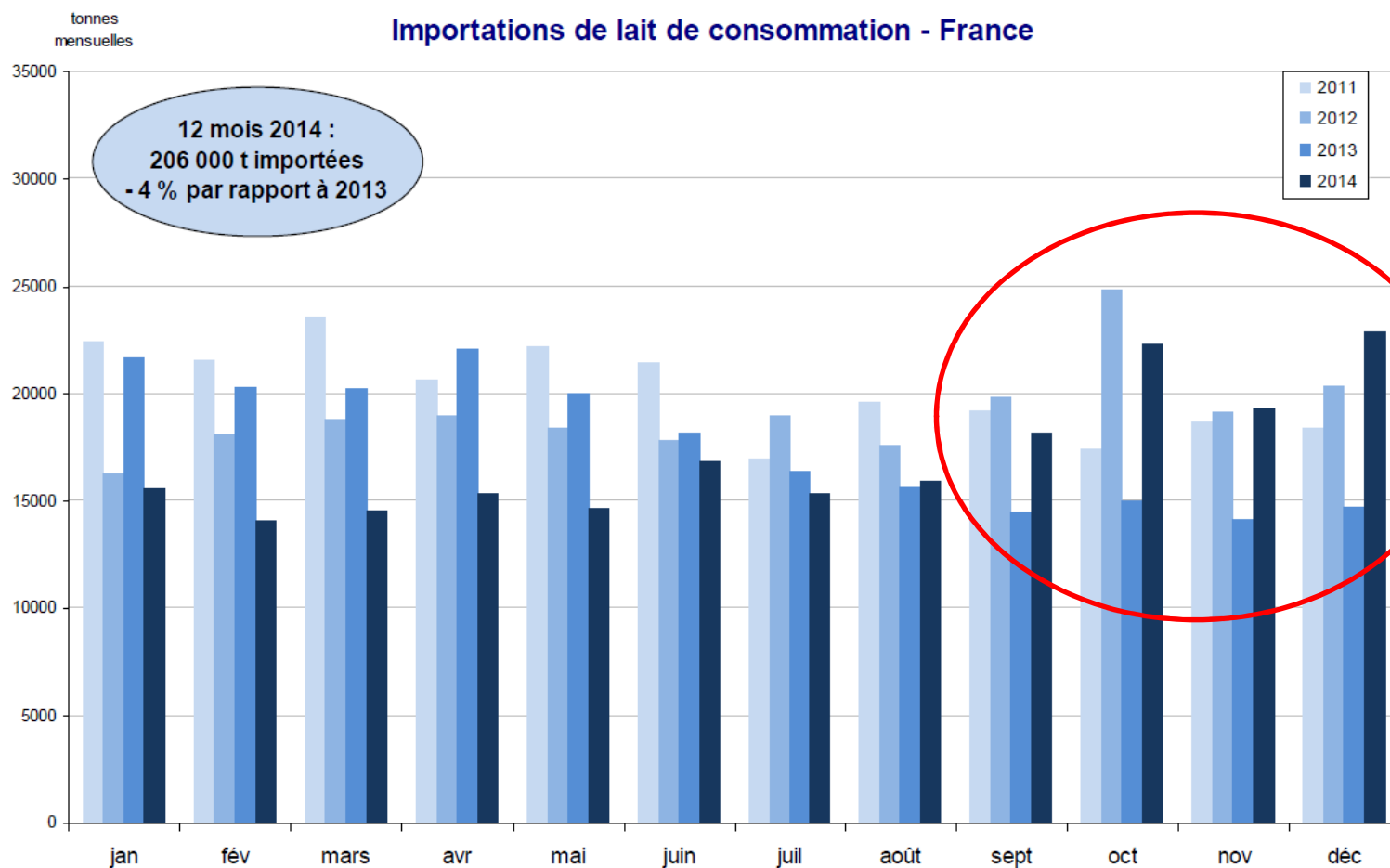
Linéaires, février 2015



SYNDILAIT



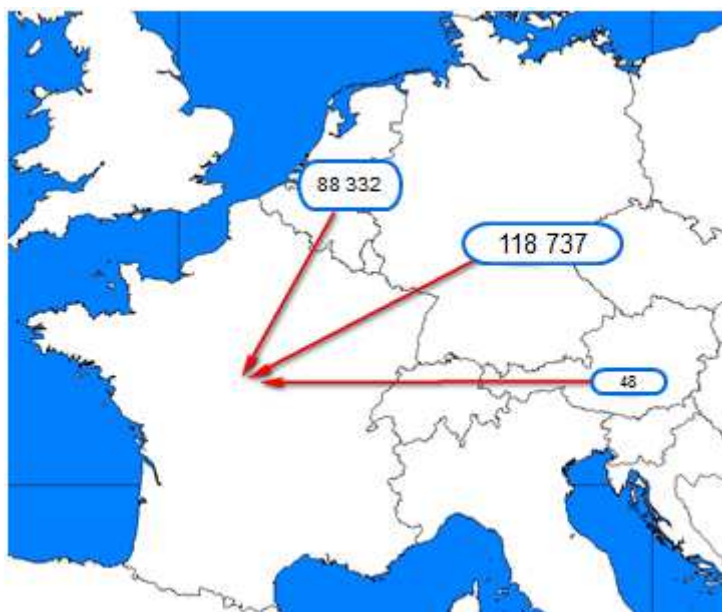
Les importations ont commencé à réaugmenter à partir septembre



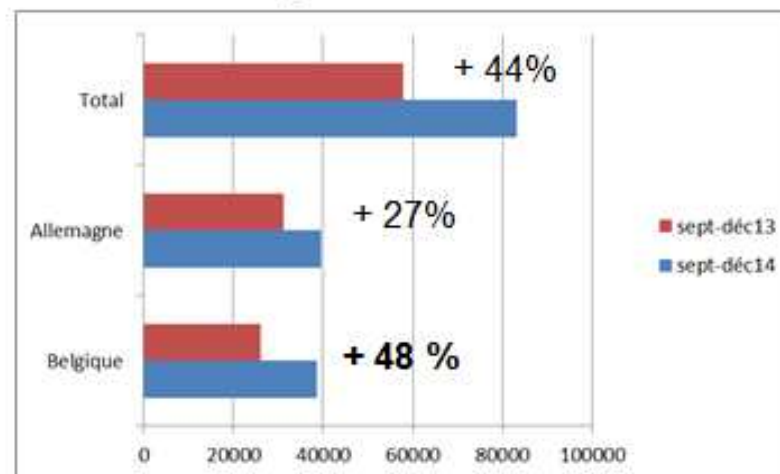
SYNDILAIT



En provenance d'Allemagne et de Belgique essentiellement



Evolution des importations de lait conditionné



Source: douanes

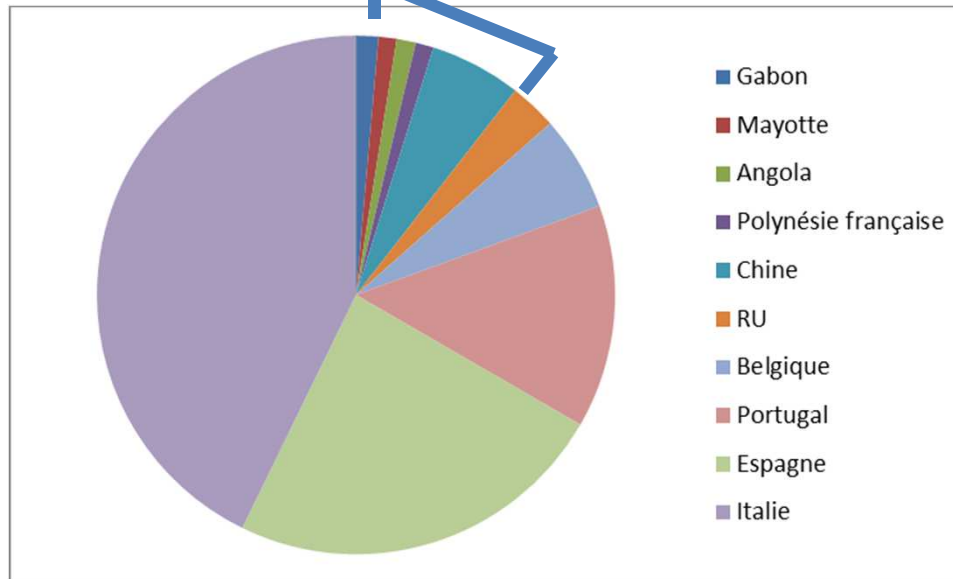
SYNDILAIT



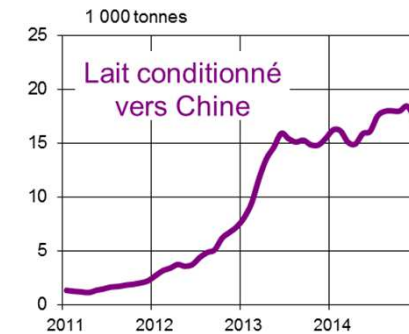
Des export globalement en baisse sauf sur certaines destinations !



Pays tiers : = + 12,9%



+15,1%



UE à 27 : -4,1%

Source: douanes

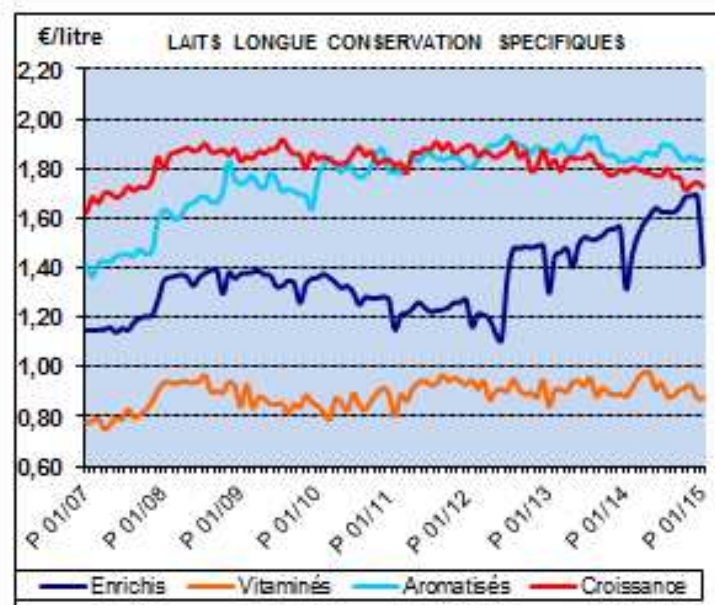
SYNDILAIT



Des prix conso en légère hausse (+2%) mais des produits toujours bas (en moyenne à 0,86 ct/l)



EVOLUTION DU PRIX MOYEN DE VENTE CONSOMMATEUR (*) LAITS DE LONGUE CONSERVATION



Prix moyen 2014 : ½ écrémé..... **0,73 €/litre**
écrémé..... **0,72 €/litre**
entier..... **0,93 €/litre**

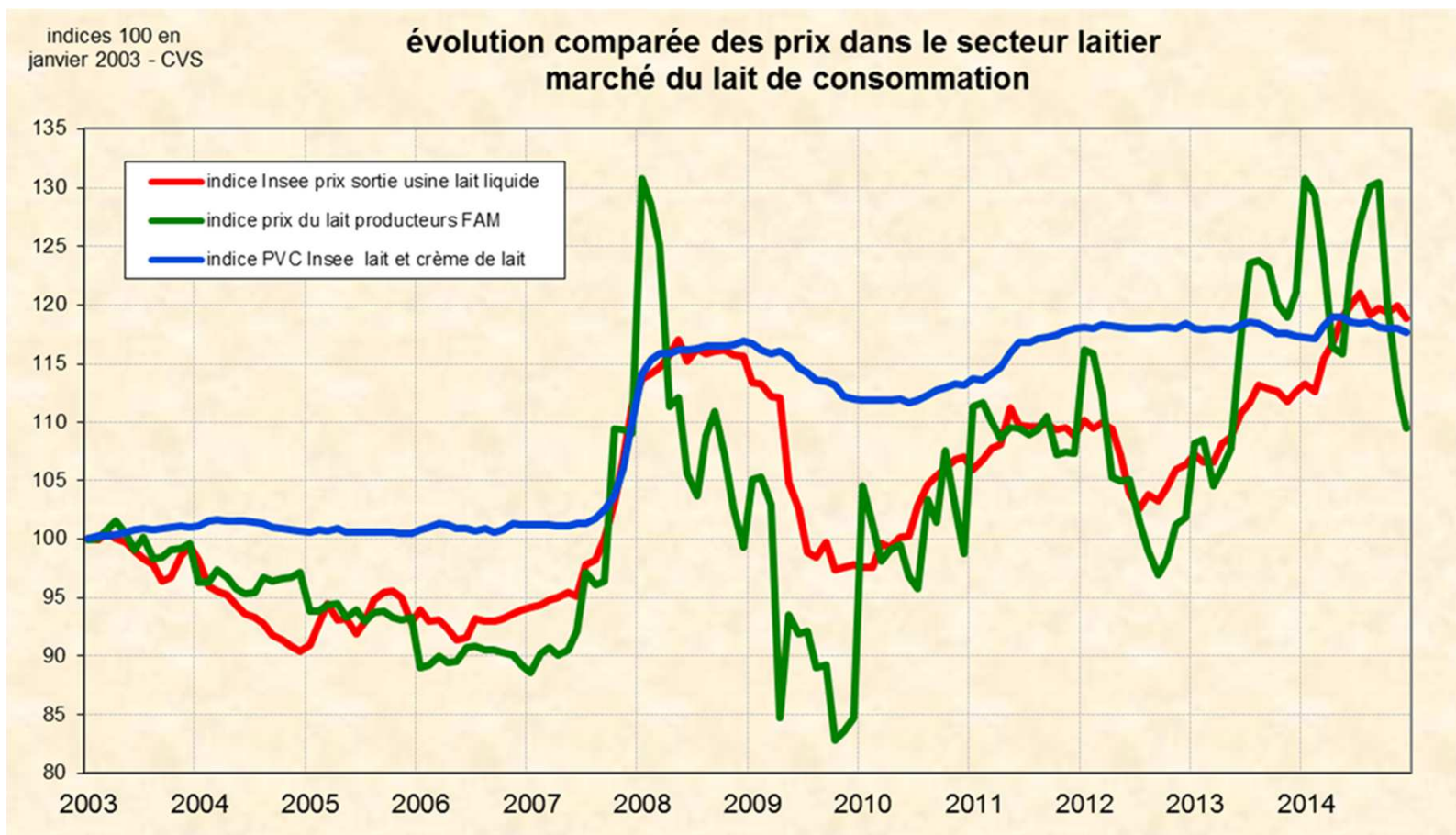
(*) Hypers + Supers + HD



SYNDILAIT



Des prix conso qui ne reflètent pas la valeur du produit, ni les fluctuations du prix du lait



Source: ATLA

SYNDILAIT



Une déconnection des prix qui est propre à la France !

Evolution PVC Lait UHT 1/2 écrémé Brique (€/l)



Source : ZMB/Cniel/IRI

— Allemagne — France



SYNDILAIT



Gaël Monfils vous salue !



SYNDILAIT



**Je vous remercie
pour votre attention**